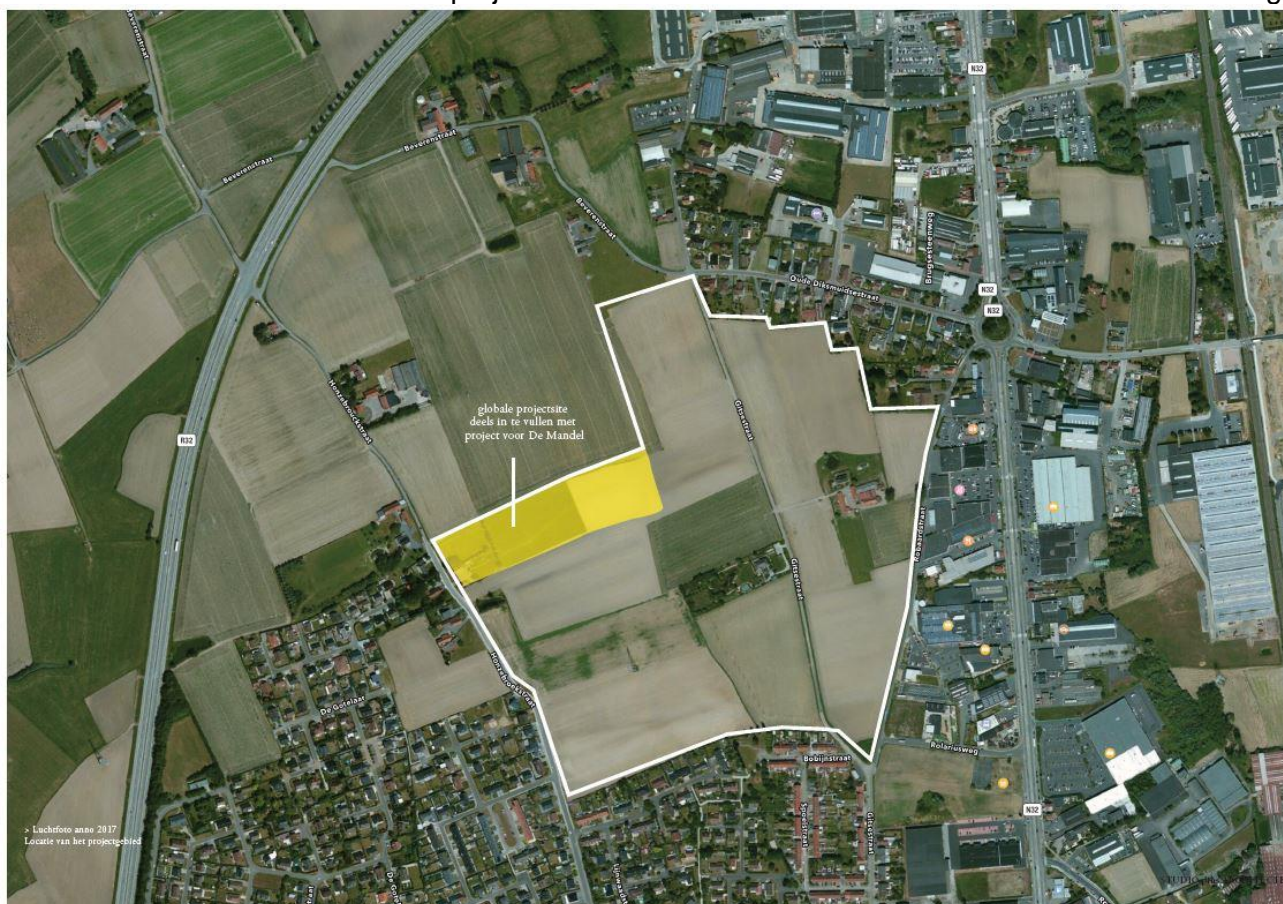


DIGITALE INFOVERGADERING

Duurzaam sociaal woonproject van De Mandel met 20 huurwoningen, 49 huurappartementen en 15 koopwoningen aan de Honzebroekstraat te Roeselare

De Mandel bouwt op 500 m van de ringweg rond Roeselare en op een boogsecht van de winkels aan de Brugsesteenweg compacte en duurzame woonentiteiten. In totaal zullen er langs de Honzebroekstraat 20 sociale huurwoningen, 49 huurappartementen en 15 koopwoningen gerealiseerd worden, verdeeld over 2 fasen. Dit project maakt deel uit van de uitbreiding van het stedelijk gebied van Roeselare, ook private ontwikkelaars zijn hier bezig met de ontwikkeling van woonprojecten.

Onderstaand een luchtfoto van de projectzone van De Mandel binnen de totale nieuwe verkaveling:



De woningen zullen aangesloten worden op een warmtenet, waardoor de woningen geen klassieke verwarmingsketel nodig hebben en waarbij de CO₂-uitstoot wordt herleid tot nul. Een warmtenet is een stelsel van ondergrondse waterleidingen met warm water, dat via een warmtewisselaar in de woningen zorgt voor verwarming en warm water. Het water in de ondergrondse buizen wordt voornamelijk opgewarmd via de restwarmte van de verbrandingsoven van Mirom uit Roeselare. In

plaats van deze restwarmte verloren te laten gaan, wordt ze nu nuttig gebruikt. In de Scandinavische landen worden warmtenetten al jaren gebruikt als duurzaam en milieuvriendelijk alternatief voor klassieke verwarmingsketels.

Onderstaand vind je een 3D-beeld van de toekomstige woningen:



Als architect voor dit project werd Bildt Architecten uit Roeselare aangesteld. Bildt architecten streeft naar een eenvoudige, duurzame architectuur.

In basis zijn de gebouwen twee of drie bouwlagen hoog, waarbij de 3 bouwlagen een accent toekennen aan het bouwproject. De appartementen zullen 4 bouwlagen hebben en staan in relatie tot de groenzone. Er wordt een speelse mix van verschillende woonentiteiten ingetekend. Door de grote vraag is het grootste aantal gericht op alleenstaanden en kleine gezinnen maar ook grotere gezinnen kunnen hier een stek vinden. Voor de grote of nieuw samengestelde gezinnen werden zelfs 3 woningen met 5 slaapkamers voorzien.

De Vlaamse Maatschappij voor Sociaal Wonen zorgt voor aanleg van de infrastructuur en stelde hiervoor studiebureau Demey uit Roeselare aan. In het ontwerp is het autoverkeer ondergeschikt aan de wandel- en fietsverbindingen. Het is de ambitie om het parkeren zo veel mogelijk uit het straatbeeld te bannen door het voorzien van parkeerhoven.

Er is ruime aandacht voor het openbaar groen, waarbij in de projectzone een centraal parkplein wordt voorzien. Aan het parkplein worden twee gestapelde woonblokken ingetekend als visuele ankerpunten voor het grotere stedenbouwkundige plan.

Onderstaand vind je het inrichtingsplan van de projectzone:



Het project en de daarbij horende infrastructuurwerken zullen worden toegelicht tijdens een digitale infovergadering op woensdag 1 juli 2020 om 18u.

Namens De Mandel nodigen wij u vriendelijk uit op deze infovergadering.

Voor alle vragen in verband met de voorwaarden voor huur, kunt u bellen naar 051/233.500 of langskomen op de burelen te Roeselare, Groenestraat 224 (bij voorkeur na afspraak).

Geïnteresseerden kopers kunnen contact opnemen met De Mandel. De inschrijvingsvoorwaarden voor sociale koopwoningen zijn ook terug te vinden op www.demandel.be. Alle voorwaarden en meer concrete informatie over de realisatie van dit en toekomstige koopprojecten kan u ook nalezen op www.demandel.be/kopen. Om één van deze koopwoningen te kunnen aankopen, moet u zich vooraf inschrijven op de wachtlijst. Dat kan vanaf nu. De toewijzing van een koopwoning gebeurt volgens de datum van inschrijving. Wie eerst inschrijft, heeft de beste kansen!

Verder biedt De Mandel U, via de VMSW, interessante voorwaarden voor Uw woningkrediet.

Voor alle vragen in verband met de voorwaarden voor aankoop of lening, kunt u bellen naar 051/23.35.00 of langskomen op de burelen te Roeselare, Groenestraat 224 (na afspraak).

Contact & info: cv De Mandel
Groenestraat 224
8800 Roeselare
Tel : 051/ 23 35 00 – fax : 051/ 23 35 08
www.demandel.be – info@demandel.be